

Крышка ККМ ШТРИХ-МИНИ-ФР-К условно не показана

Поз	Обозначение	Наименование	Кол.
1		Направляющая NoName 300	2
3		ККМ ШТРИХ-МИНИ-ФР-К	1
4	S1	Шайба стопорная	2
5	SM407.01007	Гайка	1
6	SM501.110.013	Пружина фиксатора	1
7	SM540.700.001	Ось натяжителя 2	1
8	SM540.700.002	Пружина	1
9	SM540.700.004	Ролик для бумаги	4
10	SM540.700.005	Втулка под ограничитель	1
11	SM540.700.008	Штифт	1
12	SM540.700.011	Пластина	2
13	SM540.700.012	Стойка 1	1
14	SM540.700.015	Втулка	1
15	SM540.710.000 СБ	Основание принтера	1
16	SM540.740.000 СБ	Валик	1
17	SM540.750.000 СБ	Крышка имитатор сборки	1
18	SM540.760.000 СБ	Натяжитель	1
19	SM540.700.006	Ограничитель	1
20	SMF540.700.007	Шайба направляющая	8
21	SMF540.700.009	Рычаг	1
22	SMF540.700.010	Пластина прижим	2
23	SMF540.730.001	Кронштейн принтера	1
24	ГОСТ 11371-78 - 3.2 А	Шайба	2
25	ГОСТ 11371-78 - 4.3 А	Шайба	6
27	DIN 7985 - M 3 x 6	Винт	10
28	DIN 7985 - M 4 x 6	Винт	12
32	Art.№01010004010	Заклепка d4x10	1
33	DIN 6797 - A 4.3	Шайба	2
34		Заклепка вытяжная ф.3,2x8	1
35	ГОСТ 1491-70 - M 4 x 12	Винт	3
40	SM540.770.000 СБ	Направляющая чека сборка	1
41	SMF540.000.095	Лоток сброса чеков 15	1
42	ГОСТ 5916 - M 4	Гайка	4

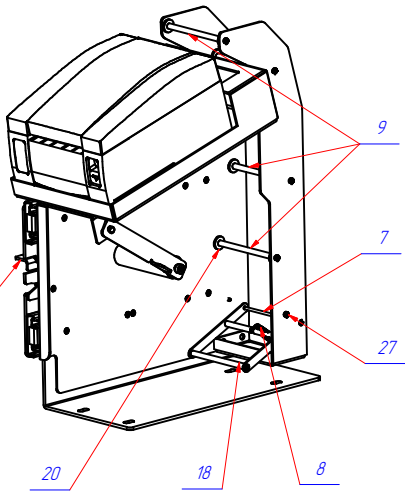
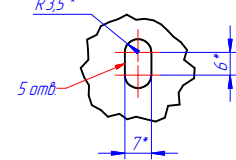
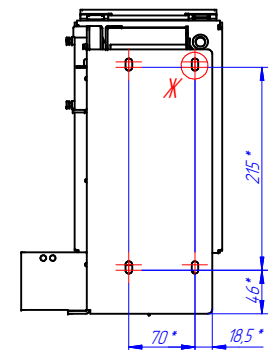
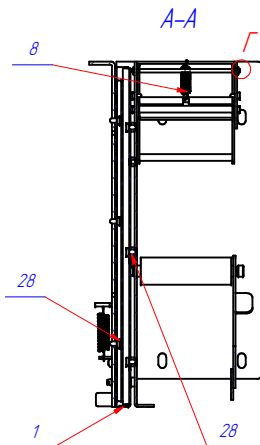
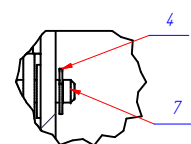
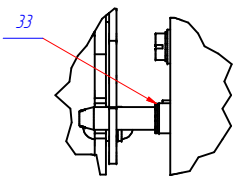
Д (1:1)

Г (2:1)

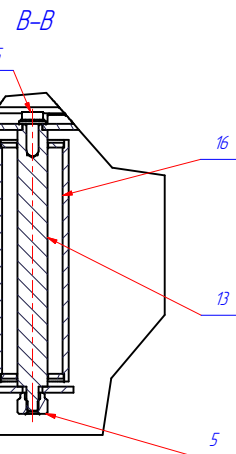
A-A

E (14)

Ж (1:1)



Б-Б (2:1)



- \*Размер для справок
- Дет. поз.12 приклеить к дет. поз.22 клеем Момент
- Деталь поз.17 не устанавливать
- Детали поз.40, 41, 42 и поз.25 4шт. установить в сборке SM 540.000.000 СБ Платежный терминал 2.1LITE.

Лист 1 из 1

Создан №

Полн. и дата

Изм. №

Взам. инв. №

Листы и дата

Изм. №

SM540.700.000 СБ			
Изм.	Лист	№ докум.	Подп.
Разработ	Чертков		
Проверил			
Т. контр.			
Н. контр.			
Этб.			
Принтер		Лист	Масса
Сборочный чертёж		1	12
		Листов	1